

## ENTREPRISES &amp; BUSINESS

# La commission «Buizingen» fait l'impasse sur la responsabilité politique

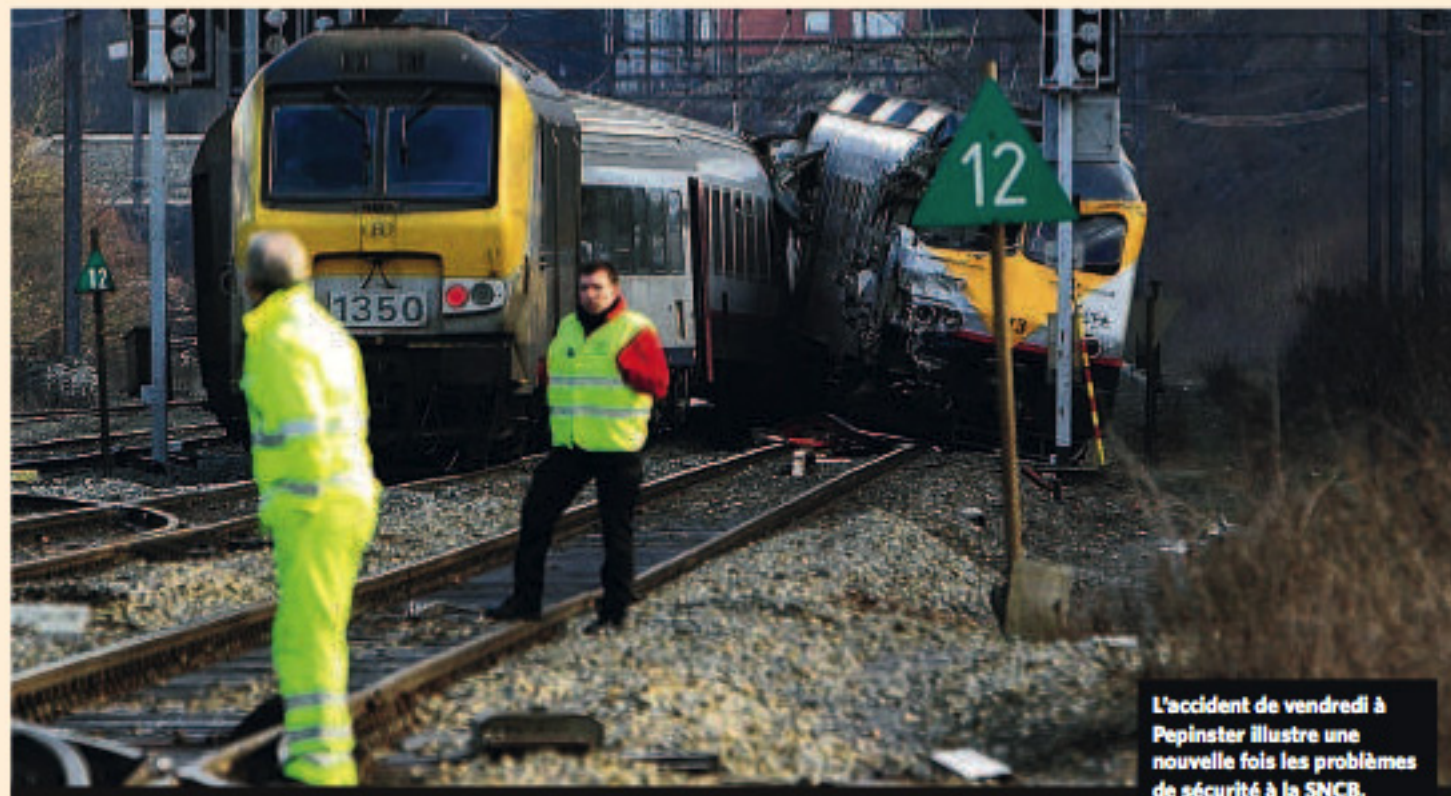
Les députés mettent en cause les retards accumulés en matière de sécurité et l'attribution des marchés publics dans les années 80.

**ANALYSE**  
Vincent Georis

**R**etards importants en matière de sécurité, marchés publics octroyés systématiquement à l'industrie nationale dans les années 80, peu de prise en compte des leçons des accidents passés, augmentation des dépassements de feux rouges, manque de communication... C'est ce qui ressort des conclusions de la commission spéciale sur la sécurité du rail, rédigées à huis clos samedi dernier et que nous avons pu nous procurer. Elles devraient être adoptées telles quelles avec une série de recommandations, moyennant quelques amendements d'ordre technique.

## AUCUNE RESPONSABILITÉ

Comme nous l'écrivions précédemment, les députés n'établissent aucune responsabilité politique. «En Belgique, on n'a pas l'habitude de pointer de responsabilités, nous l'avons vu lors du drame du Heysel, ce qui peut désresponsabiliser les dirigeants» indique le sénateur François Bellot, ancien président de la commis-



© Belga

**L'accident de vendredi à Pepinster illustre une nouvelle fois les problèmes de sécurité à la SNCB.**

sion «Buizingen».

Certes, les députés demandent un renforcement de l'autonomie de l'autorité belge de sécurité ferroviaire (SSIF). Ils réclament aussi une simplification de la structure de la SNCB, pour mieux faire circuler l'information. Mais

sans remettre en question le principe de direction «à trois têtes» de la SNCB, pourtant contesté pour son manque de clarté.

## «CULTURE D'INGÉNIEURS»

L'une des principales recommandations vise à accélérer la mise en

place du système de freinage TBL1 + d'ici 2013. Mais cet équipement est moins performant que l'ETCS, le standard européen. Le TBL1 + «ne satisfait pas à l'exigence d'interopérabilité» en Europe, lit-on dans les conclusions. Ce qui peut poser des problèmes aux locomotives étrangères circulant sur le réseau belge.

Pour que «la sécurité soit maximale», les députés insistent sur la nécessité de passer au système européen ETCS. La SNCB devra proposer un «masterplan» sur la sécurité du rail pour la rentrée

parlementaire 2011. Mais, à tout casser, l'ETCS ne sera en place... qu'en 2015.

Comment en est-on arrivé là? Les députés désignent les retards accumulés par rapport aux pays voisins, l'absence de décisions prises après les catastrophes d'Aalter (1982) et de Pérot (2001). Ils évoquent une «culture d'ingé-

lisation. Ici aussi, la Belgique est en retard. «Dans de nombreux pays, quand une motrice ne dispose pas de moyens de communication radio ou de système d'aide à la conduite, elle ne peut circuler», est-il écrit, «mais en Belgique il suffit de le signaler et la motrice est considérée à nouveau comme opérationnelle.» Edifiant.

«Dans de nombreux pays, quand une motrice ne dispose pas de moyens de communication radio ou de système d'aide à la conduite, elle ne peut circuler.»

niers» (sic) qui a favorisé «l'octroi de marchés publics aux entreprises et aux industries nationales» dans les années 80. La SNCB s'est équipée «sans prendre en compte les systèmes étrangers», et ce jusqu'à l'introduction des règles de marchés publics européens en 1993. Les entreprises de la SNCB «ont valeur d'exemple et se doivent de respecter scrupuleusement la législation en matière de marchés publics», indique le rapport.

Autre point noir, l'absence de communication efficace entre le conducteur et les postes de signa-

## DÉPASSEMENTS EN HAUSSE

Les députés constatent dans leurs conclusions une hausse des dépassements de feu rouge: 130 feux grillés en 2010 contre 117 en 2009 (+11%). Le rapport pointe du doigt «la complexité et la multiplicité croissante des informations», «la distraction» de conducteurs (52%) et le manque d'expérience. Les commissaires formulent des recommandations permettant de mieux prendre en compte le facteur humain dans la culture de sécurité à travers le recrutement et les formations. ■